

# RENCANA GLOBAL PENGELOLAAN JENIS (GLOBAL SPECIES MANAGEMENT PLAN/GSMP) UNTUK BANTENG, ANOA, DAN BABIRUSA – APA YANG AKAN ANDA LAKUKAN?

**Tujuan:** Untuk menggali aspek Rencana Global Pengelolaan Jenis (GSMP) melalui diskusi kelompok

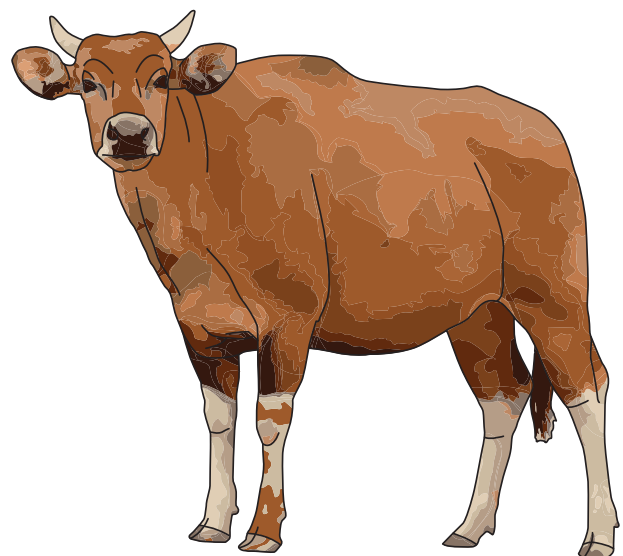
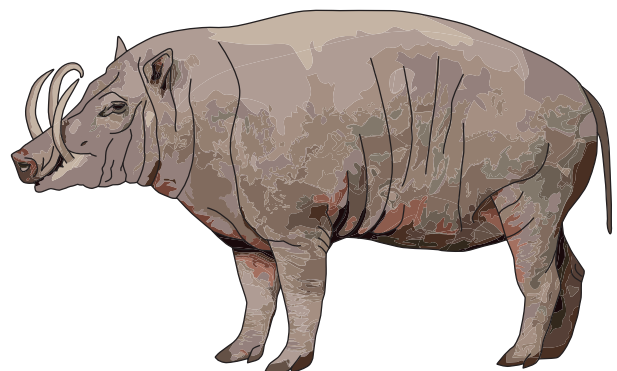
Pengenalan jenis: Banteng, anoa, dan babirusa terdapat di Indonesia dan terancam untuk punah akibat aktivitas manusia dari perburuan dan kerusakan hutan. Tahun 2016, GSMP dibentuk untuk melindungi anoa, banteng, dan babirusa dari kepunahan.

**Aktivitas:** Buat 3 kelompok, masing-masing dengan satu kartu jenis satwa dan satu kartu pertanyaan (jika kelompoknya lebih banyak, maka jumlah kartu disesuaikan). Dalam setiap kelompok, peserta harus berpikir aksi apa yang akan dilakukan untuk menyelamatkan satwa dari kepunahan. Setiap kelompok lalu menyampaikan rencana pengelolaan jenis satwanya di depan kelas.

Setelah menyampaikan idenya, diskusikan Rencana Global Pengelolaan Jenis untuk setiap jenis satwa yang bertujuan untuk mencegah mereka dari kepunahan melalui kerjasama dengan lembaga konservasi, pemerintah, dan LSM konservasi di seluruh dunia. Pengembangbiakan di lembaga konservasi Indonesia dan lintas negara merupakan bagian penting dari rencana ini. Penelitian di lembaga konservasi dan di alam liar akan memberikan informasi berharga mengenai populasi di alam dan mendukung langkah praktis dalam penangkaran dan pengembangbiakan. Edukasi penting untuk meningkatkan kesadaran terhadap ancaman di alam termasuk perburuan liar dan kerusakan habitat dan untuk memberikan informasi kepada masyarakat mengenai aksi yang dapat mereka lakukan untuk mengkonservasi jenis tersebut.

**Untuk menyelamatkan jenis tersebut, apa yang akan anda lakukan?**

1. Aksi apa yang dilakukan untuk meningkatkan populasi banteng, anoa, dan babirusa?
2. Apa yang akan dilakukan untuk melindungi populasi di alam?
3. Apa yang dilakukan untuk mengurangi ancamannya?



**GLOBAL SPECIES  
MANAGEMENT PLAN** ANOA  
BANTENG  
BABIRUSA



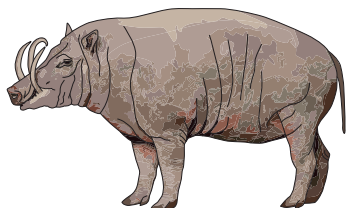
MADE BY  
**CHESTER ZOO**

Species: **Sulawesi Babirusa**  
(*Babyrousa celebensis*)

Distribusi **Sulawesi, Indonesia**  
Hidup di hutan hujan tropis di tepi sungai. Satwa omnivora, memakan tanaman, buah, ranting, dan hewan kecil.

Status Konservasi **Berstatus "Rentan" untuk kepunahan oleh IUCN**  
Hanya sekitar 5000 ekor di alam. Babirusa juga dikembangkan di lembaga konservasi seluruh dunia sebagai bagian Rencana Global Pengelolaan Jenis.

Ancaman Diburu untuk diambil daging dan taringnya dan kerusakan hutan akibat alih fungsi lahan, penebangan dan penambangan liar.



GLOBAL SPECIES MANAGEMENT PLAN

ANOVA BANTENG BABIRUSA



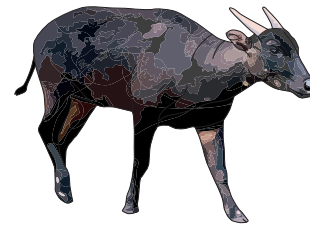
MADE BY  
CHESTER ZOO

Species: **Lowland Anoa**  
(*Bubalus depressicornis*)

Distribusi **Hanya di Sulawesi dan Buton, Indonesia**  
Hidup di hutan dataran rendah dan mengkonsumsi rumput, daun, dan buah.

Status Konservasi **Berstatus "Terancam Punah" oleh IUCN dengan resiko sangat tinggi punah di alam**  
Anoa dikembangkan di banyak lembaga konservasi seluruh dunia sebagai bagian Rencana Global Pengelolaan Jenis Hidup di hutan dataran rendah dan mengkonsumsi rumput, daun, dan buah.

Ancaman Diburu untuk diambil dagingnya dan kerusakan hutan akibat alih fungsi lahan, penebangan dan penambangan liar.



GLOBAL SPECIES MANAGEMENT PLAN

ANOVA BANTENG BABIRUSA



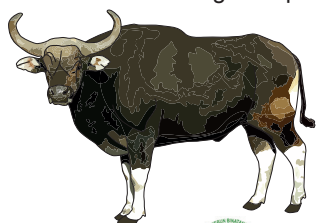
MADE BY  
CHESTER ZOO

Species: **Banteng**  
(*Bos javanicus*)

Distribusi **Ada 3 anak jenis; *Bos javanicus javanicus* di Jawa dan Bali, *Bos javanicus lowi* di Borneo, dan *Bos javanicus birmanicus* di daratan Asia.** Mereka hidup di hutan gugur terbuka yang kering dan memakan rumput, bambu, dan buah.

Status Konservasi **Berstatus "Terancam Punah" oleh IUCN dengan resiko sangat tinggi punah di alam**  
Hanya sekitar 8000 ekor di alam. Banteng dikembangkan juga di lembaga konservasi sebagai bagian dari Rencana Global Pengelolaan Jenis.

Ancaman Diburu untuk diambil daging dan tanduknya dan kerusakan hutan akibat alih fungsi lahan, penebangan dan penambangan liar. Ada pula resiko terjadinya hibridisasi dengan sapi domestik



GLOBAL SPECIES MANAGEMENT PLAN

ANOVA BANTENG BABIRUSA

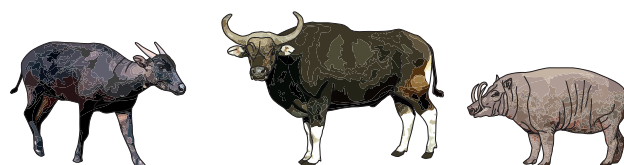


MADE BY  
CHESTER ZOO

## RENCANA GLOBAL PENGELOLAAN JENIS UNTUK BANTENG, ANOA, DAN BABIRUSA

Untuk menyelamatkan jenis tersebut, apa yang akan anda lakukan?

1. Aksi apa yang dilakukan untuk meningkatkan populasi banteng, anoa, dan babirusa?
2. Apa yang akan dilakukan untuk melindungi populasi di alam?
3. Apa yang dilakukan untuk mengurangi



GLOBAL SPECIES MANAGEMENT PLAN

ANOVA BANTENG BABIRUSA



MADE BY  
CHESTER ZOO